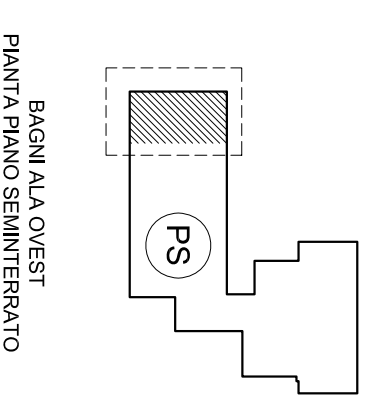
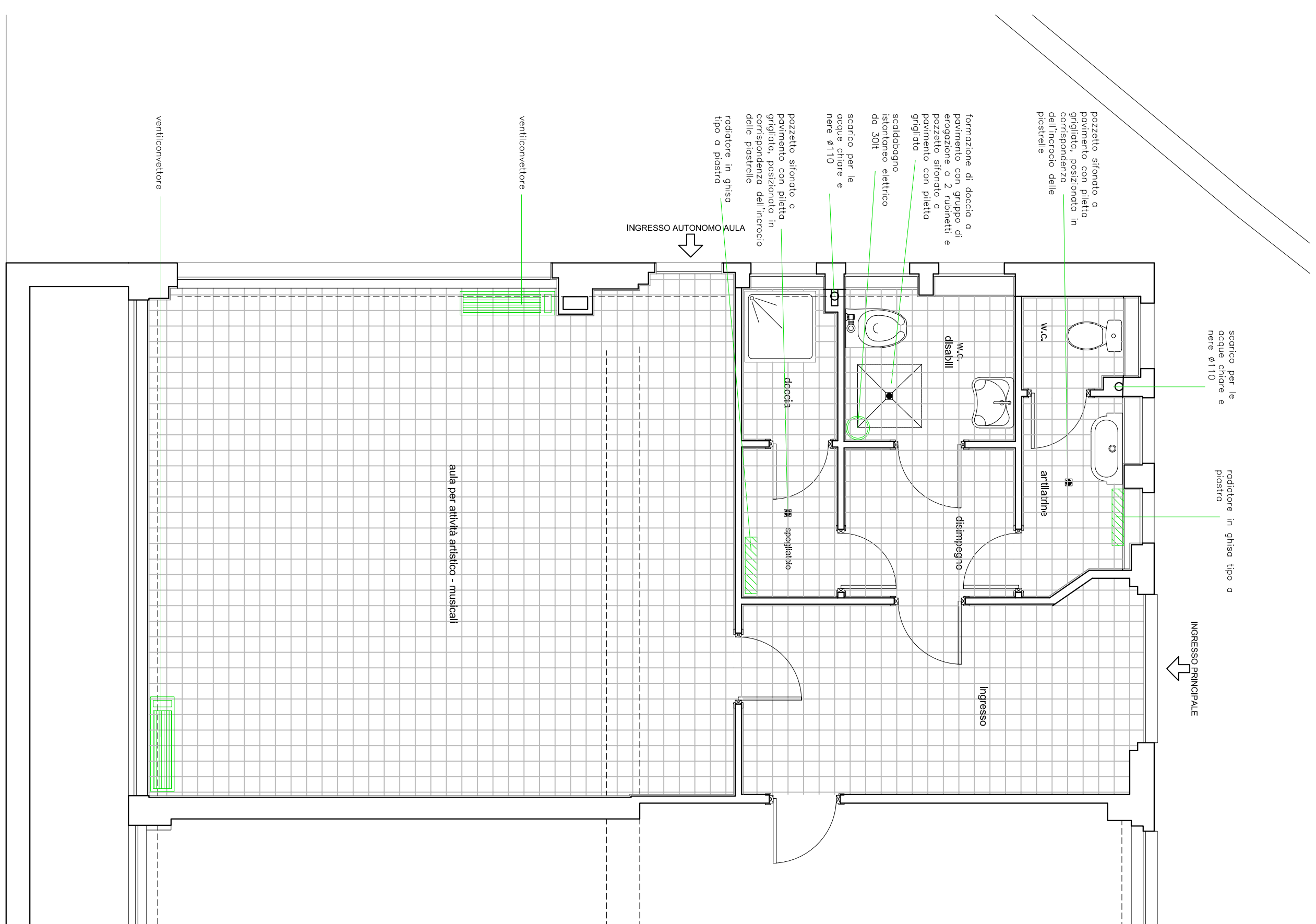
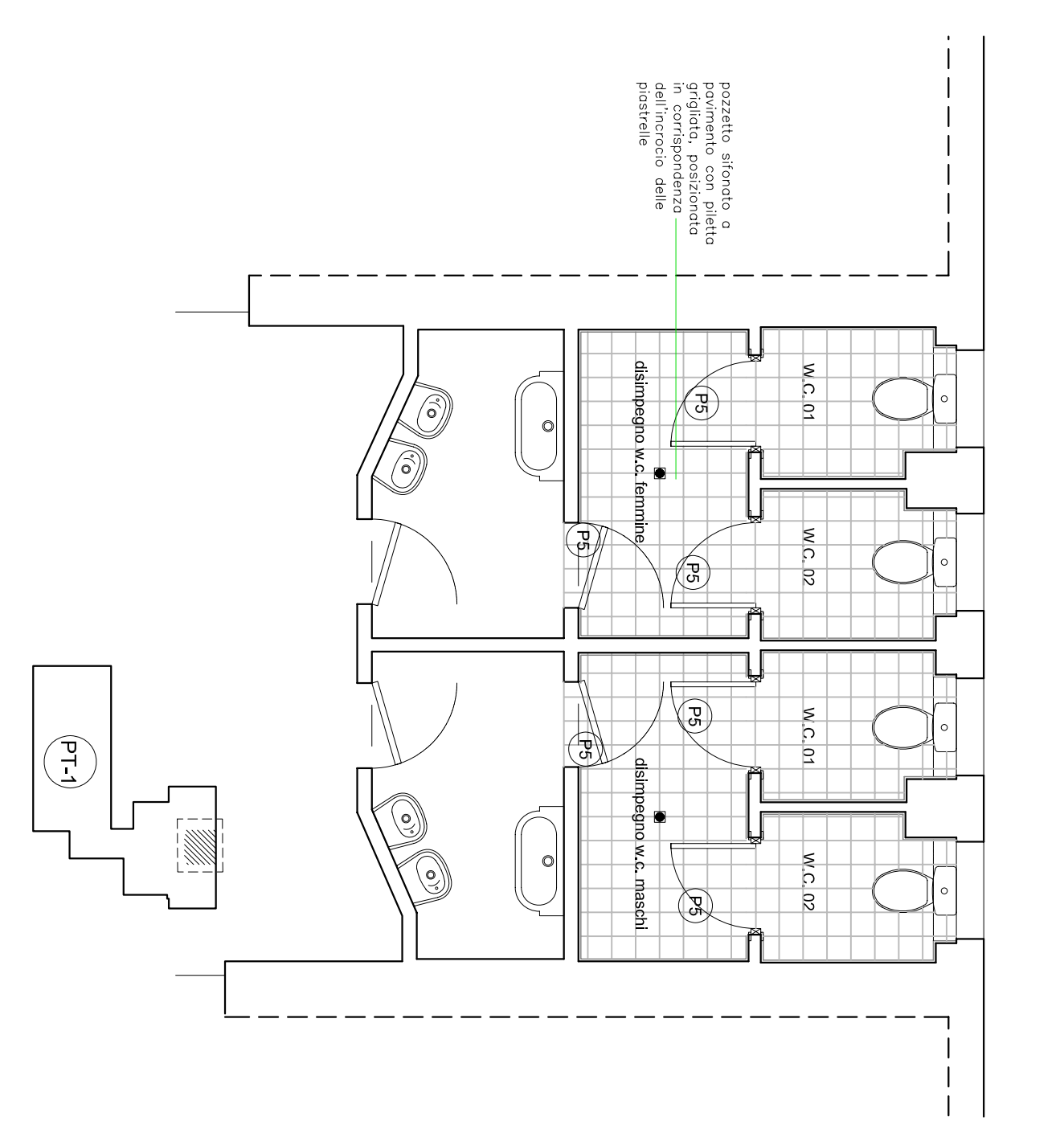


IMPIANTO IDRAULICO

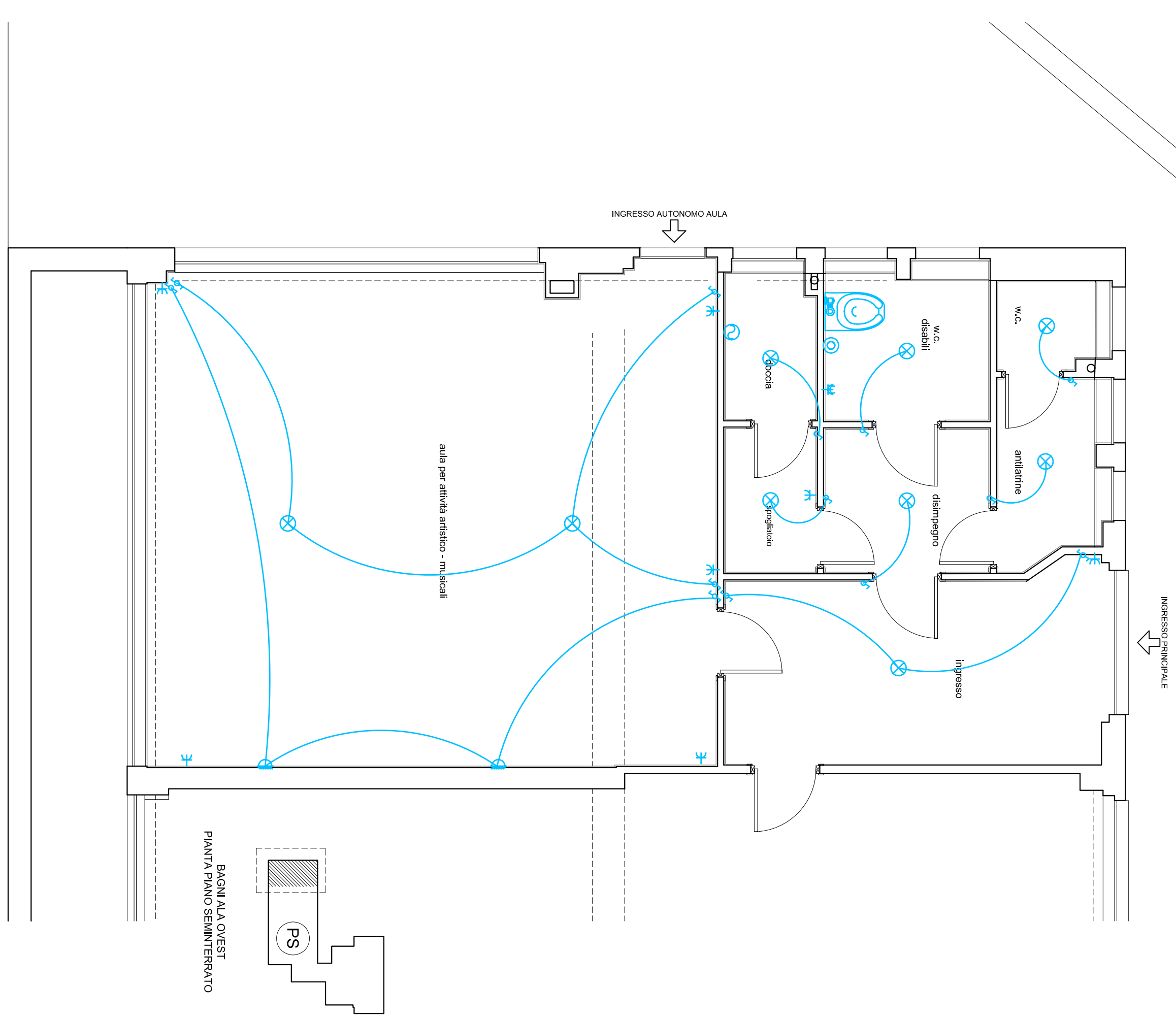


BAGNI ALA OVEST
PIANTA PIANO SEMINTERRATO

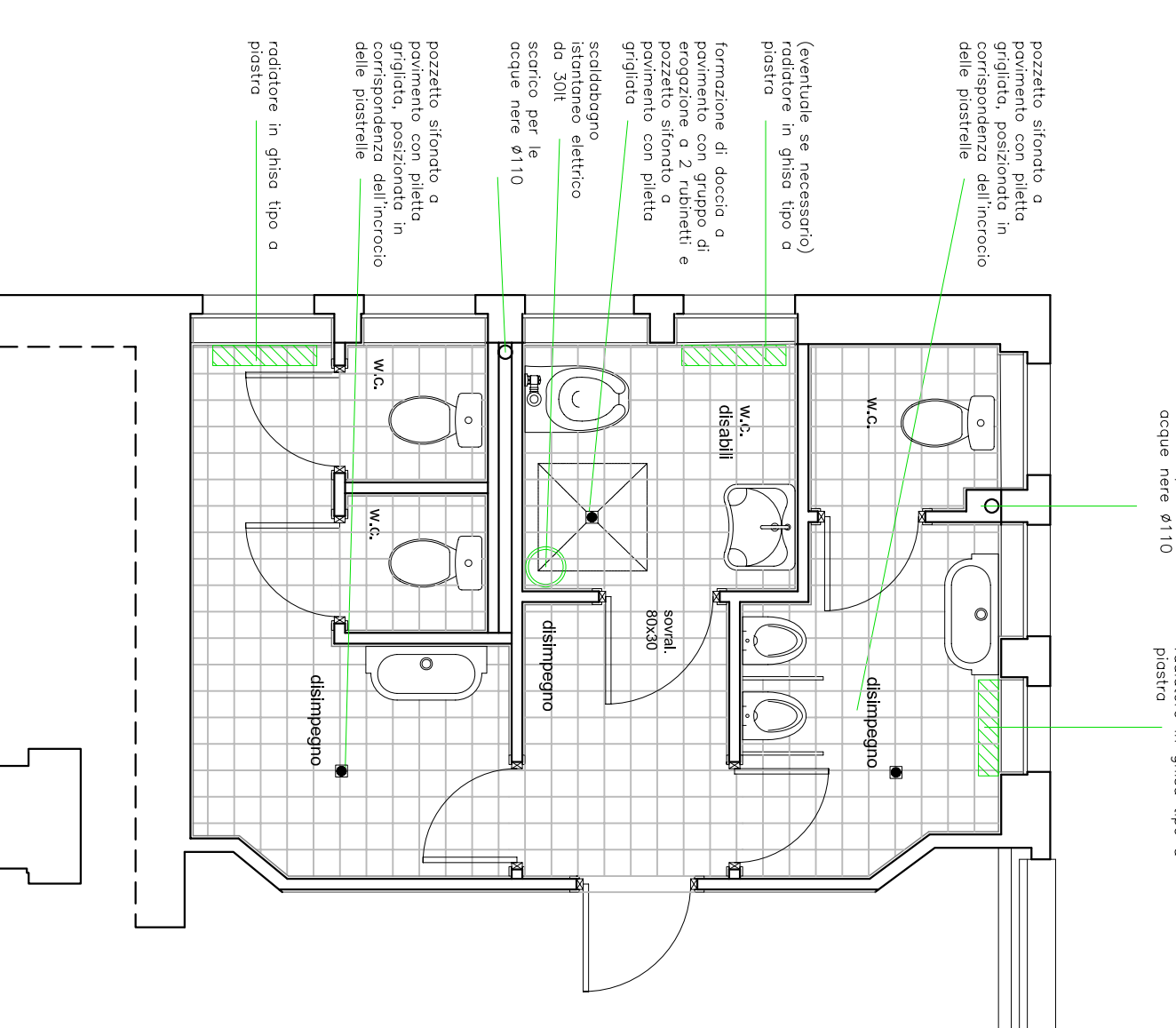
IMPIANTO ELETTRICO



BAGNI ALA OVEST
PIANTA TIPO PIANO TERRA E PRIMO



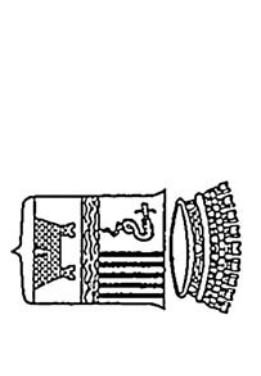
BAGNI ALA OVEST
PIANTA PIANO SEMINTERRATO



BAGNI ALA OVEST
PIANTA TIPO PIANO TERRA E PRIMO

Note Generali:
La presente tavola riporta alcune indicazioni per l'allestimento del progetto degli impianti idraulico ed elettrico per la redazione del progetto degli impianti occorre valutare e ridefinire in dettaglio lo schema dopo aver eseguito le demolizioni

LEGENDA IMP. ELETTRICO
 * Presa con terra
 # Presa schuko
 [] Campionello
 1 Punto luce a parete
 2 Punto luce soffitto
 [] Interruttore
 [] Deviatore
 [] Campionello a brami



Provincia di Lodi
 manutenzione straordinaria servizi igienici della
 Scuole Comunale primaria e secondaria di primo grado
 Istituto Comprensivo Statale di Malesa
 sede di Castelnovo Bocca d'Adda
PROGETTO ESECUTIVO
 elaborati grafici

PROGETTISTA ED
 AUTORE DEL PROGETTO
 VICTOR RIBOLDI ARCHITETTO
 VIA S. VINCENZO 12
 20124 MILANO (MI)
 TEL. +39 02 85393050
 FAX +39 02 85393811
 WWW.VICTORRIBOLDI.COM

**INDICAZIONI PER IMPIANTI
 IDRAULICO ED ELETTRICO**

IMPIANTO IDRAULICO
 Pianta tipo aula est e nord
 Pianta tipo aula ovest e nord
IMPIANTO ELETTRICO
 Pianta tipo aula ovest

tavola n°
 SPS003
 data 10 giugno 2008
 aggiornamenti
BOZZA 19/06/2008